




Expositions
à la
Salonage

2024-2025

La Guerche
de Bretagne





"Le souhait des élus à l'initiative du projet était que ce lieu soit un espace vivant d'échanges artistiques. Durant toute l'année, les expositions se succèdent et présentent un aperçu de la diversité culturelle du pays guerchais... et d'ailleurs."





Mémoires de guerre

Jean-Luc, Marc, Yves et Jacques
Photos, archives...

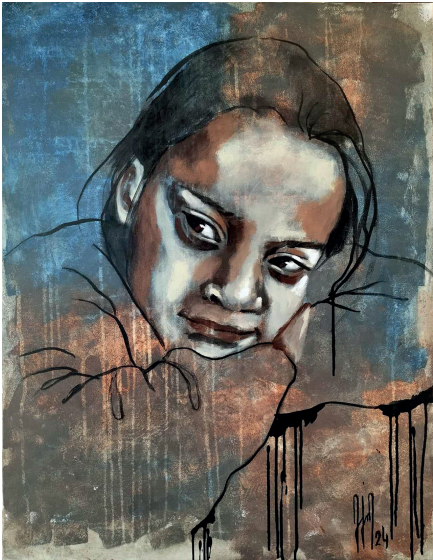
du 5 au 28 septembre 2024

Journées Européennes du Patrimoine
Samedi 21 et dimanche 22 septembre
10h - 12h 14h30 - 16h30



Nicolas Malfin.
Le trait au service de l'Histoire
Exposition Bulles des prés

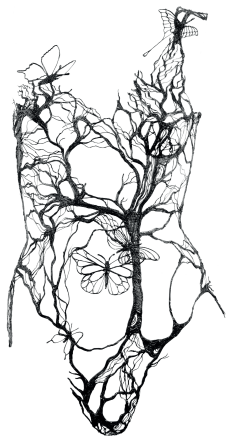
du 3 au 26 octobre 2024
Vernissage jeudi 3 octobre à 18h30



Les Insouciants

Jean-François Morro
Peintures

du 31 octobre au 30 novembre 2024
Vernissage jeudi 7 novembre à 18h30



Œuvre Violaine Sausset

Photo: Studio 30 Espace - Violaine Sausset

Corps et âmes

Violaine Sausset
Sculptures

du 5 décembre 2024 au 11 janvier 2025
Vernissage jeudi 5 décembre à 18h30



Chaman. le dernier combat

Jean-Jacques Flach
Photographies

du 16 janvier au 15 février 2025
Vernissage jeudi 16 janvier à 18h30



Mes arbres à moi

Lydia Girot
Peintures

du 27 février au 29 mars 2025
Vernissage jeudi 27 février à 18h30



Au jardin des âmes

Céline Ranger
Peintures

du 3 avril au 3 mai 2025
Vernissage jeudi 3 avril à 18h30



Exposition

École d'Arts plastiques de Vitré Communauté
Travaux d'élèves

du 13 mai au 7 juin 2025
Vernissage mardi 13 mai à 18h30



Mascarades

Françoise Chérubin
Costumes & masques

du 12 juin au 5 juillet 2025
Vernissage jeudi 12 juin à 18h30



*Les expositions sont gratuites
et les vernissages ouverts à tous.
Soyez les bienvenus*

Merci de vérifier que l'exposition que vous souhaitez
découvrir est maintenue
ainsi que les conditions d'accueil.



*Et si vous empruntiez
un petit bout d'exposition ?*

L'abonnement au réseau ARLEANE vous permet
d'emprunter des cadres représentant des détails
d'oeuvres exposées pendant l'année et ce pour une
durée de 3 mois.

N'hésitez pas à vous renseigner à la Médiathèque.

Horaires d'ouverture

Mardi : 9h-12h

Mercredi : 10h-12h 14h-18h

Vendredi : 10h-12h 14h-18h

Jeudi : 17h-19h

Samedi : 10h-13h 15h-17h

Sur RDV en dehors des horaires d'ouverture.

Renseignements

La Salorge, Centre Culturel Patrick Lassourd
Place Charles de Gaulle
35130 La Guerche de Bretagne

Tel : 02 99 96 22 20
mediatheque@laguerchedebretagne.fr

www.laguerchedebretagne.fr
www.facebook.com/bibliotheque.laguerche
www.instagram.com/mediathequelasalorge
<https://arleane.vitrecommunaute.bzh>



LA GUERCHE
DE BRETAGNE

Conception : Commune de la Guerche de Bretagne



à très bientôt !